



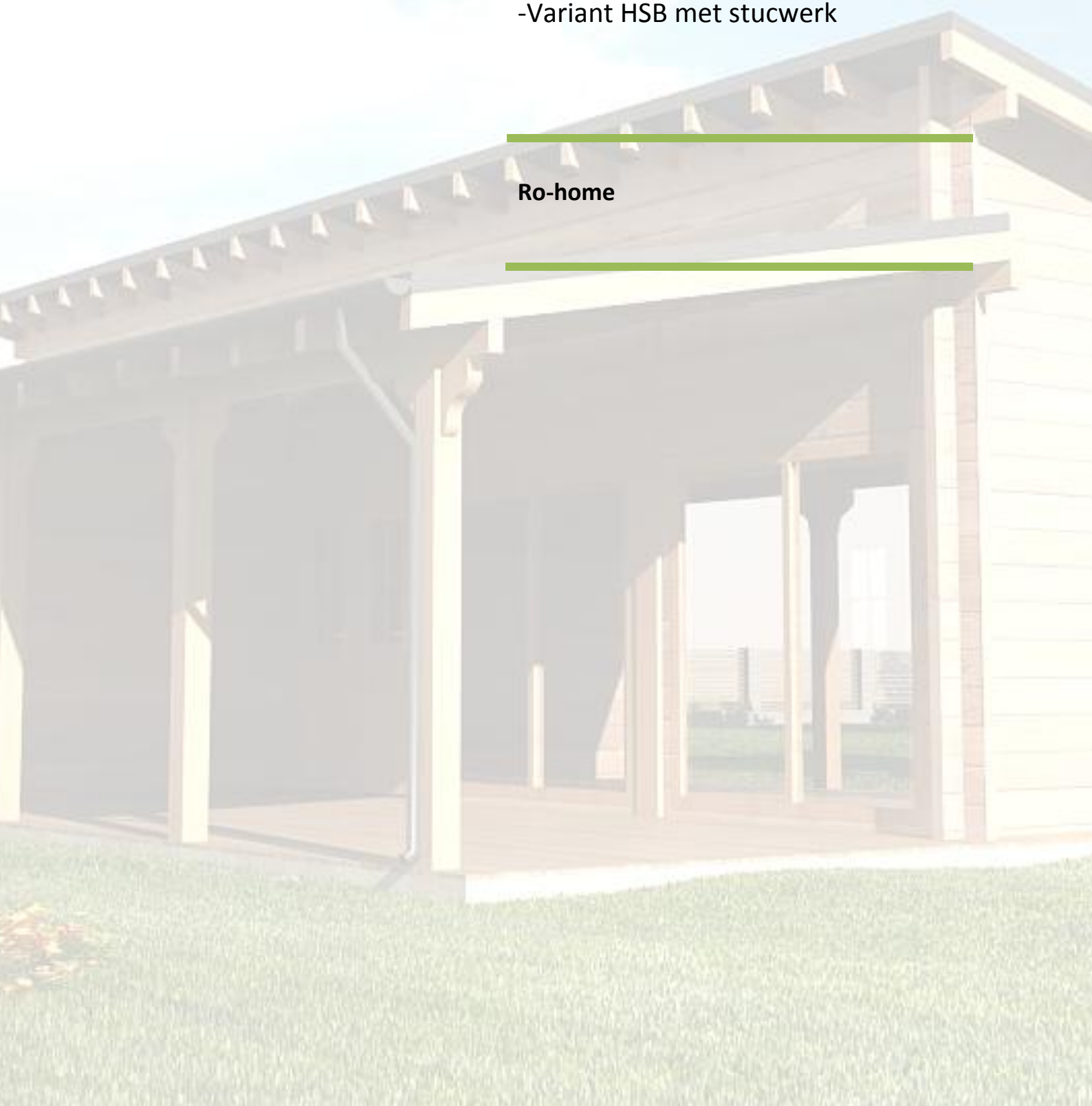
Brochure

Houtskeletbouw Vartop

80,5 m² (41 m² + 39,5 m²)

Houtskeletbouw
-Variant HSB met stucwerk

Ro-home



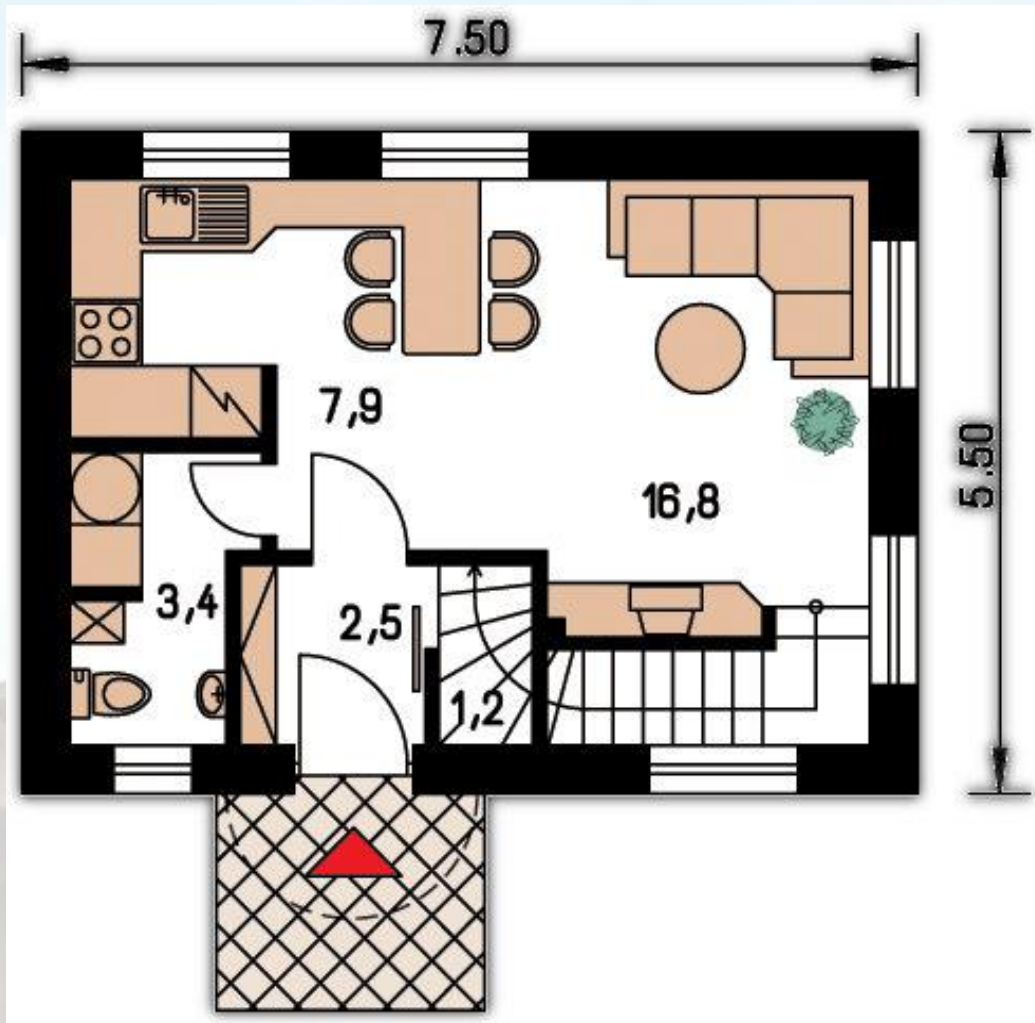


Woning Vartop

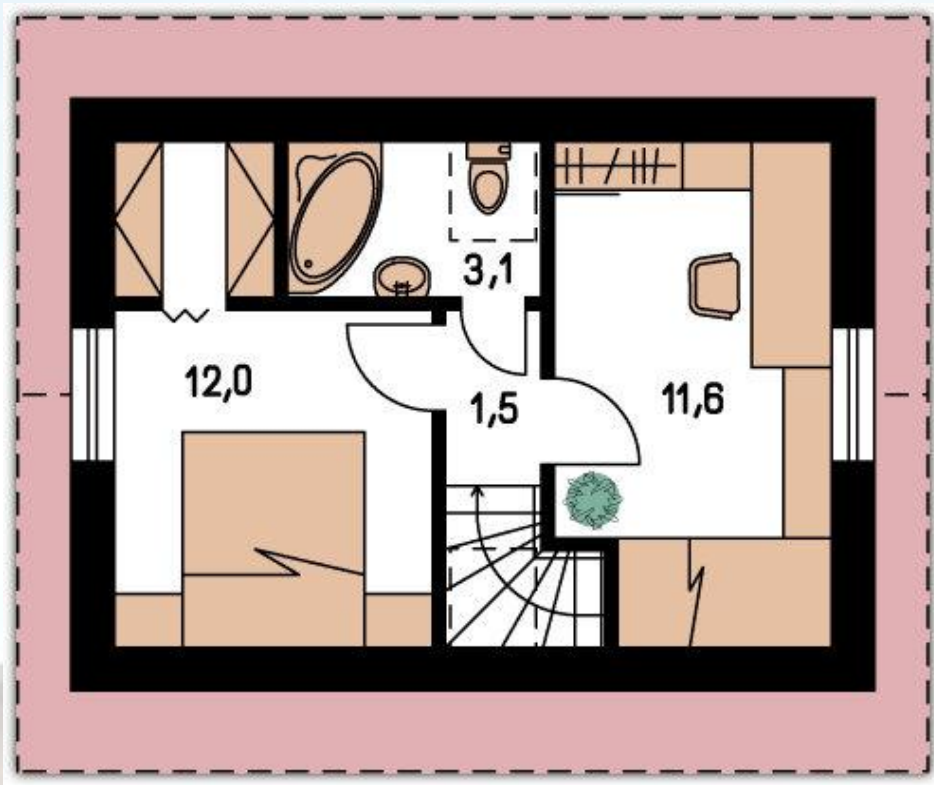


Prijswijzigingen, technische wijzigingen en typefouten voorbehouden.

Woning Vartop



Woning Vartop





Woning Vartop

Kenmerken:

Aantal personen:	3-4 personen
Aantal kamers:	3
Oppervlak begane grond:	41 m ²
Oppervlak verdiepingsvloer:	39,5 m ²
Totaal woonoppervlak:	80,5 m ²

Opmerking:

De houten woningen en houten chalets op deze website kunt u gebruiken als uitgangspunt om uw ideale woning of chalet te (laten) ontwerpen. Aan de hand van de vele voorbeelden die u rustig kunt bekijken kunt u zich alvast een idee vormen van de mogelijkheden die er zijn en welke voor u van toepassing zouden kunnen zijn.

U bent uiteraard vrij om een volledig eigen ontwerp in te dienen bij ons. Bij ons is dat geen enkel probleem. Graag nodigen wij u dan ook uit om uw eigen ideeën met ons te bespreken zodat we met elkaar tot het juiste resultaat kunnen komen.

Mogelijke uitvoeringen:

- Houtskeletbouw
- Houtstapelbouw (handcrafted)
- Houtskeletbouw met stucwerk
- Budgetwoning

Als u een kwaliteitswoning in houtbouw wilt hebben raden wij u onze houtskeletbouw aan.

Voor zowel het exterieur als het interieur denken wij graag met u mee voor de meest praktische afwerking.

Contact

Voor vragen en/of opmerkingen kunt u ons het beste even bellen via de contactgegevens op deze website.