



---

# Brochure Houtskeletbouw Ponoras

250 m<sup>2</sup> (126 m<sup>2</sup> + 124 m<sup>2</sup>)

---

## Houtskeletbouw

-Variant HSB met stucwerk

---

Ro-home

---



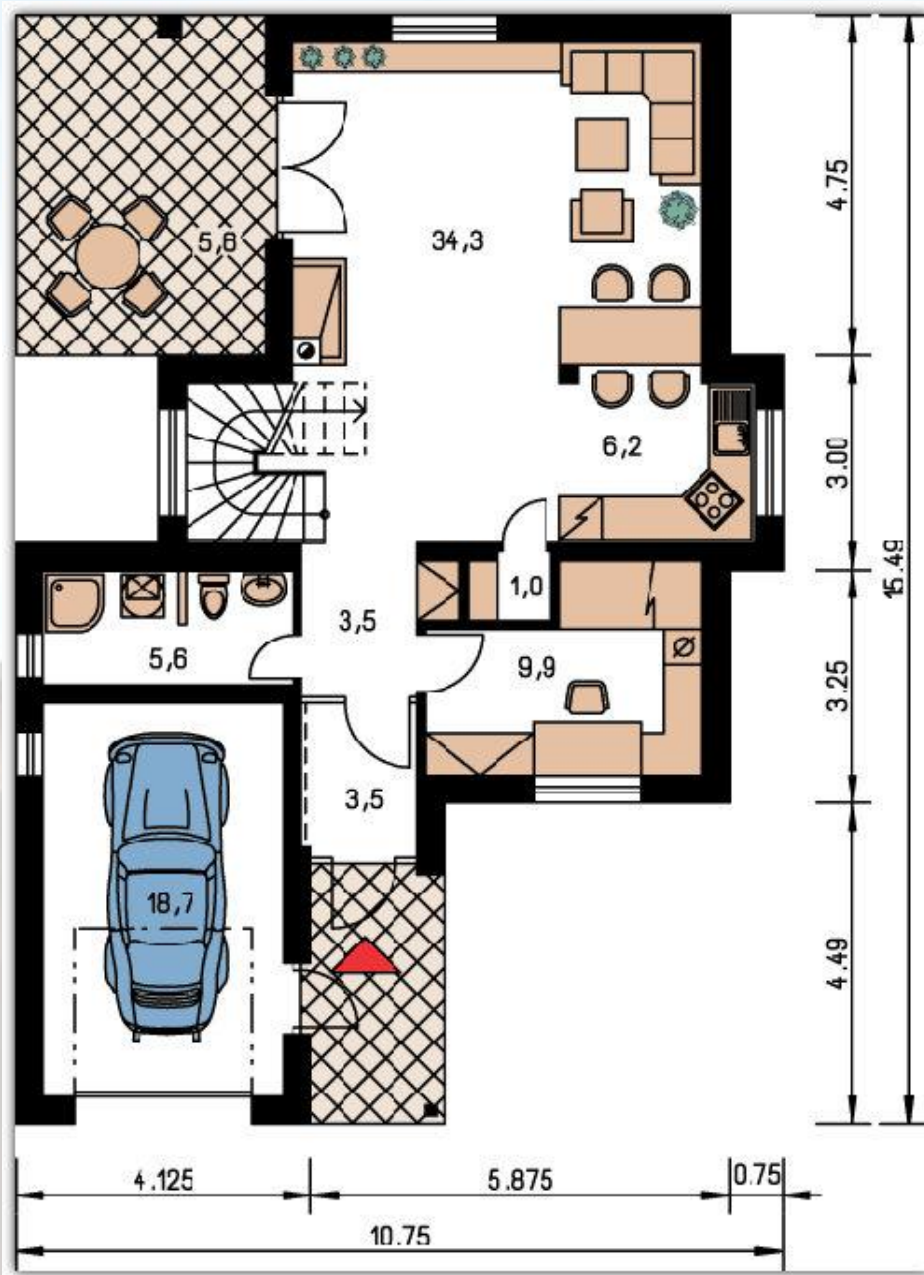


## Woning Ponoras

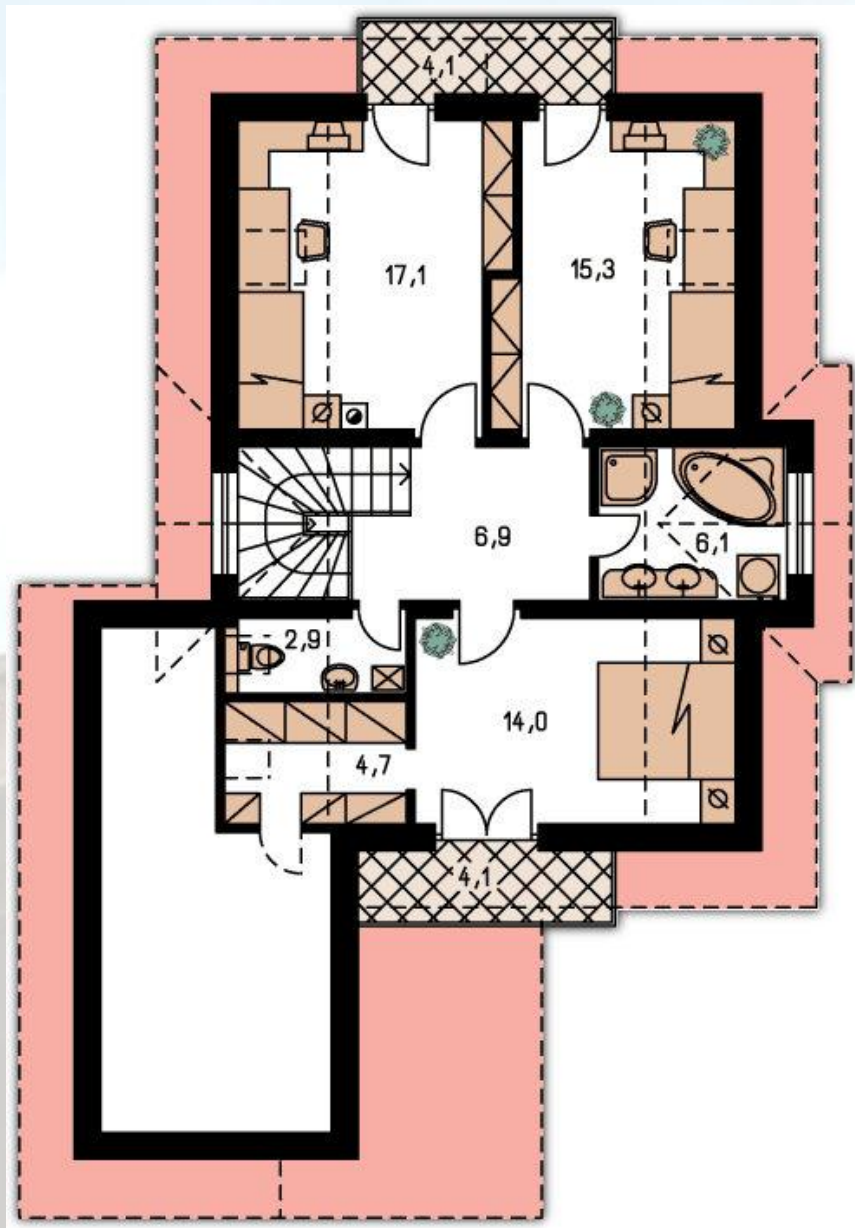


*Prijswijzigingen, technische wijzigingen en typefouten voorbehouden.*

Woning Ponoras



## Woning Ponoras





## Woning Ponoras

---

### Kenmerken:

Aantal personen:	5-7 personen
Aantal kamers:	5
Oppervlak begane grond:	126 m <sup>2</sup>
Oppervlak verdiepingsvloer:	124 m <sup>2</sup>
Totaal woonoppervlak:	250 m <sup>2</sup>

### Opmerking:

De houten woningen en houten chalets op deze website kunt u gebruiken als uitgangspunt om uw ideale woning of chalet te (laten) ontwerpen. Aan de hand van de vele voorbeelden die u rustig kunt bekijken kunt u zich alvast een idee vormen van de mogelijkheden die er zijn en welke voor u van toepassing zouden kunnen zijn.

U bent uiteraard vrij om een volledig eigen ontwerp in te dienen bij ons. Bij ons is dat geen enkel probleem. Graag nodigen wij u dan ook uit om uw eigen ideeën met ons te bespreken zodat we met elkaar tot het juiste resultaat kunnen komen.

### Mogelijke uitvoeringen:

- Houtskeletbouw
- Houtstapelbouw (handcrafted)
- Houtskeletbouw met stucwerk
- Budgetwoning

Als u een kwaliteitswoning in houtbouw wilt hebben raden wij u onze houtskeletbouw aan.

Voor zowel het exterieur als het interieur denken wij graag met u mee voor de meest praktische afwerking.

### Contact

Voor vragen en/of opmerkingen kunt u ons het beste even bellen via de contactgegevens op deze website.